

PS80M: Panel Solar 80W Monocristalino

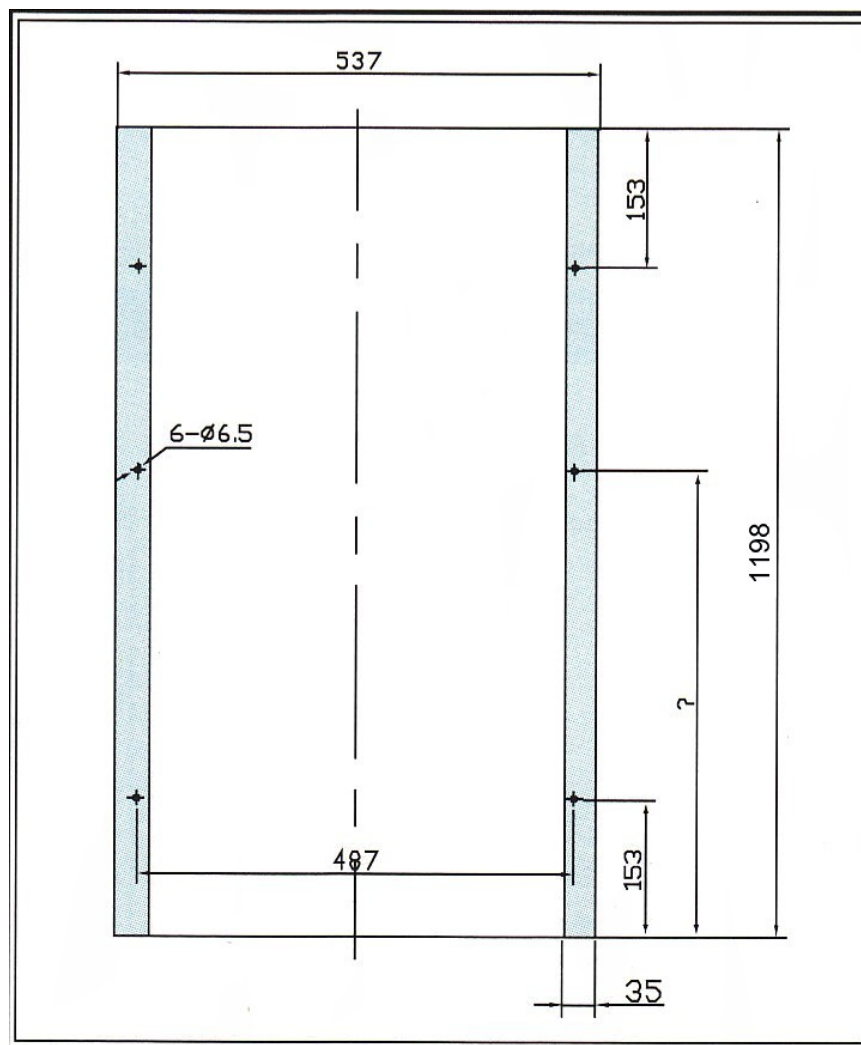
Potencia Max.	80W
Tolerancia	+/-3%
Corriente de Máxima Potencia (A)	4,71A
Tensión de Máxima Potencia (V)	17V
Corriente de Cortocircuito (A)	5,02A
Tensión de Circuito Abierto (V)	21,5V
TONC (°C)	48°C +/-2
Tensión Máxima del Sistema (V)	1000V
Tipo de célula	Monocristalino
Tamaño de célula	125x62,5mm
Número de células	4x18
Eficiencia células (%)	16-17%
Temperatura Trabajo	-40°C a +85°C
Certificados	CE, ISO
Garantía	2 años sobre defectos de fabricación. 90% rendimiento hasta 12 años y 80% hasta 25 años.



Dimensiones (mm)	1198x537x35mm
Peso (Kg)	8Kg
Marco	Aluminio anodizado
Cara frontal	Vidrio templado y microestructurado de alta transmisividad

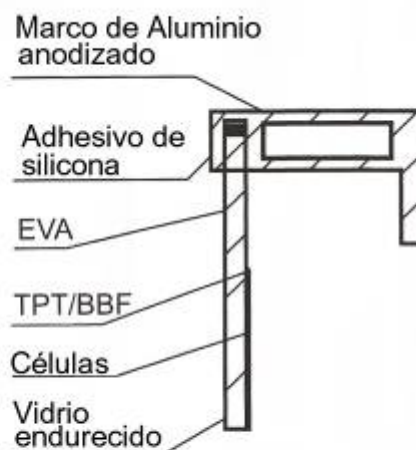
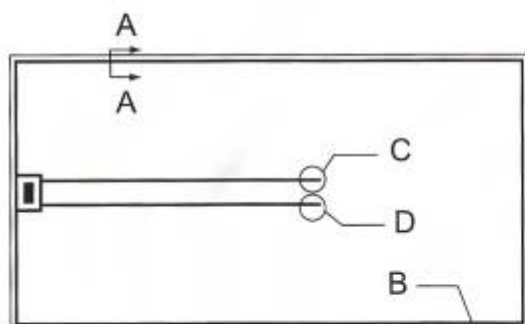
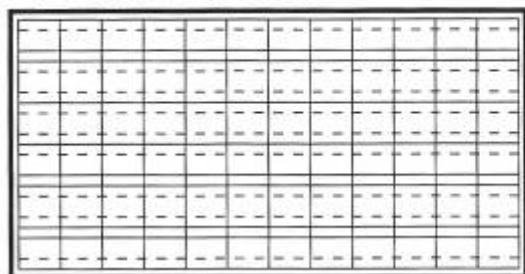


PS80M: Panel Solar 80W Monocristalino

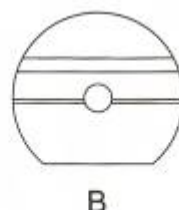


PS80M: Panel Solar 80W Monocristalino

ESTRUCTURA



A - A



B



C: Cátodo (-)



D: Ánodo (+)

ESTRUCTURA MÓDULO

